
ВПЛИВ ДІЯЛЬНОСТІ ЛЮДИНИ НА СТАН БІОСФЕРИ

ОБОЛОНКИ ПЛАНЕТИ ЗЕМЛЯ

- ✘ Атмосфера
- ✘ Гідросфера
- ✘ Літосфера
- ✘ **Магнітосфера**-зовнішня оболонка планети, що складається з протонів та інших ядерних часточок, які утримуються в електромагнітному полі Землі. Склад і стан електромагнітного поля впливають на перебіг біохімічних процесів живих систем.

СКЛАД БІОСФЕРИ



Жива речовина

- *Живі організми*



Біогенна речовина-яка утворюється в процесі життєдіяльності організмів

- *Кисень, вуглекислий газ*
- *Кам'яне вугілля, торф, вапняк*



Інертна речовина

- *Базальт*
- *граніт*

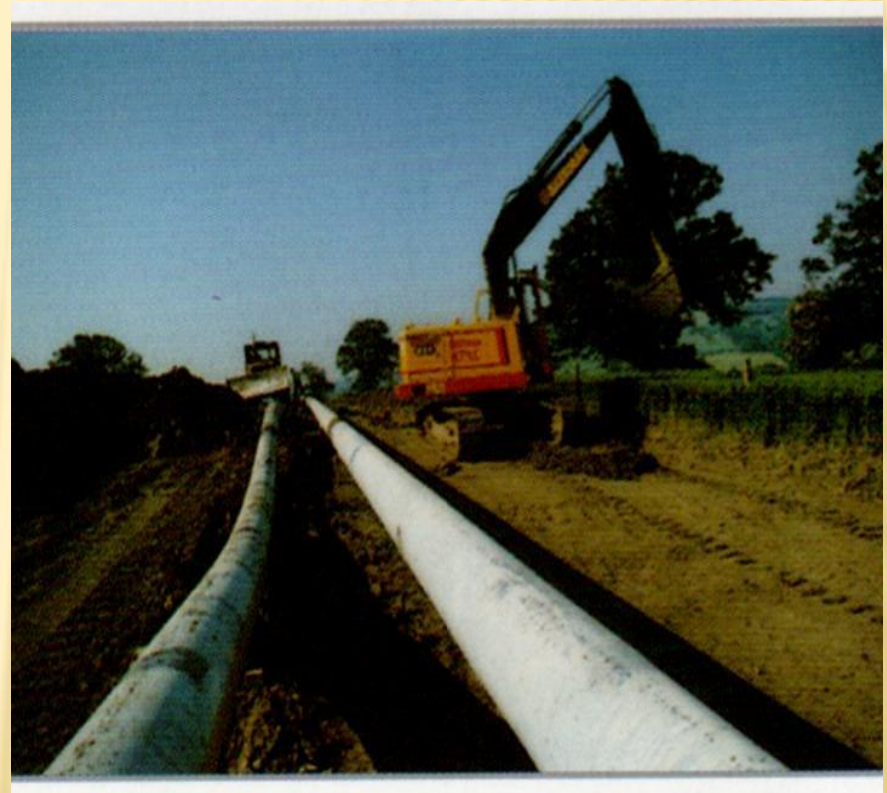
ВПЛИВ ЛЮДИНИ НА КОМПОНЕНТИ БІОСФЕРИ



АНТРОПОГЕННІ ЗМІНИ ПОВЕРХНОСТІ ЛІТОСФЕРИ

1.Зміна надр Землі

- ✘ добування корисних КОПАЛИН(паливних,нерудних, природних будівельних матеріалів)
- ✘ будівництво житла
- ✘ будування залізничних, автомобільних шляхів,нафтопроводів
- ✘ створення водосховищ,каналів
- ✘ проведення геологорозвідувальних робіт, гірських розробок



НАСЛІДКИ ПОРУШЕННЯ НАДР ЗЕМЛІ

Активізація небезпечних природних явищ

- Зсуви
- Завали
- Просідання ґрунту
- Створення умов для формування снігових лавин
- Сприяння збільшенню поверхневого стоку

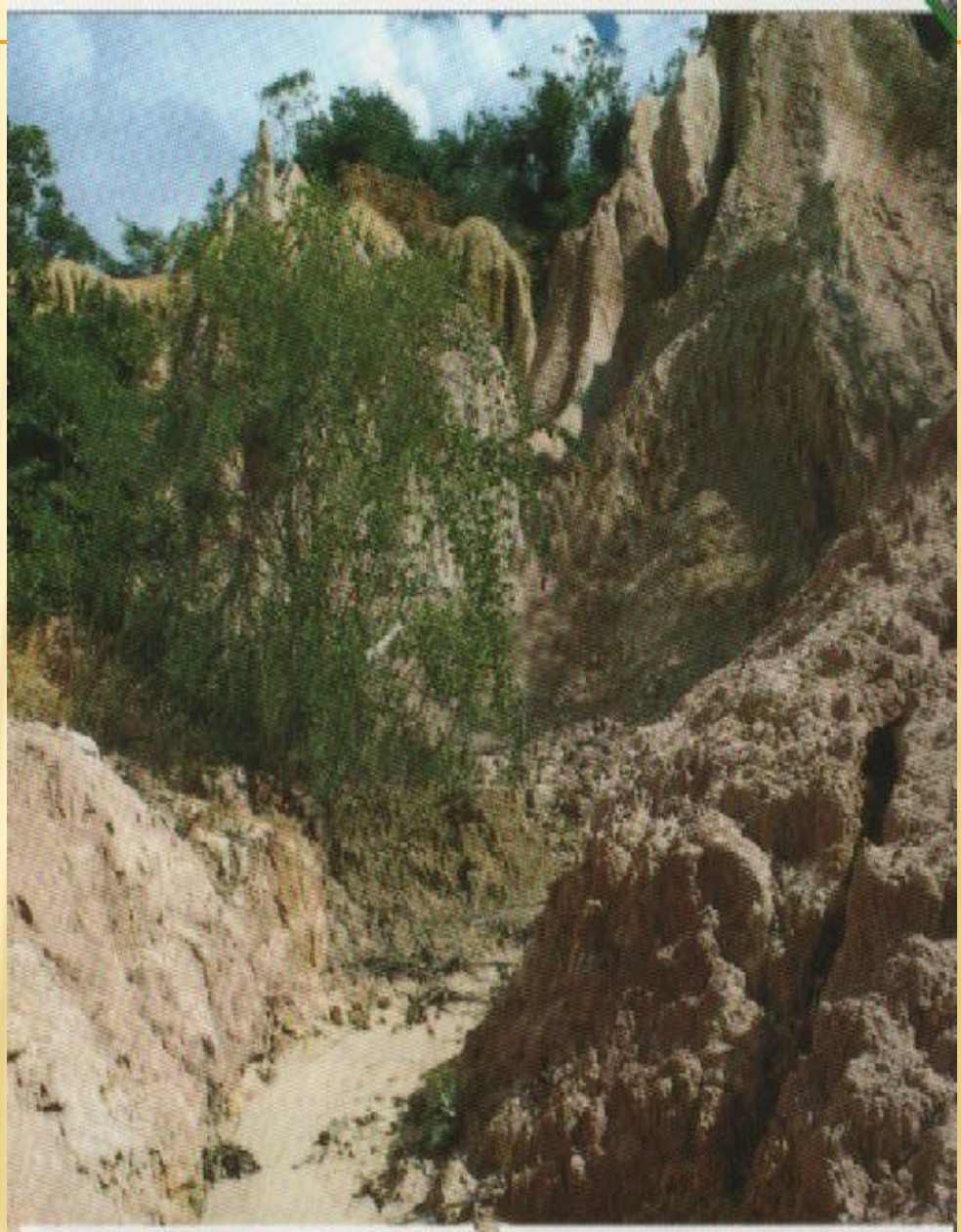
АНТРОПОГЕННІ ЗМІНИ ПОВЕРХНІ ЛІТОСФЕРИ

× 2. Використання ґрунтів

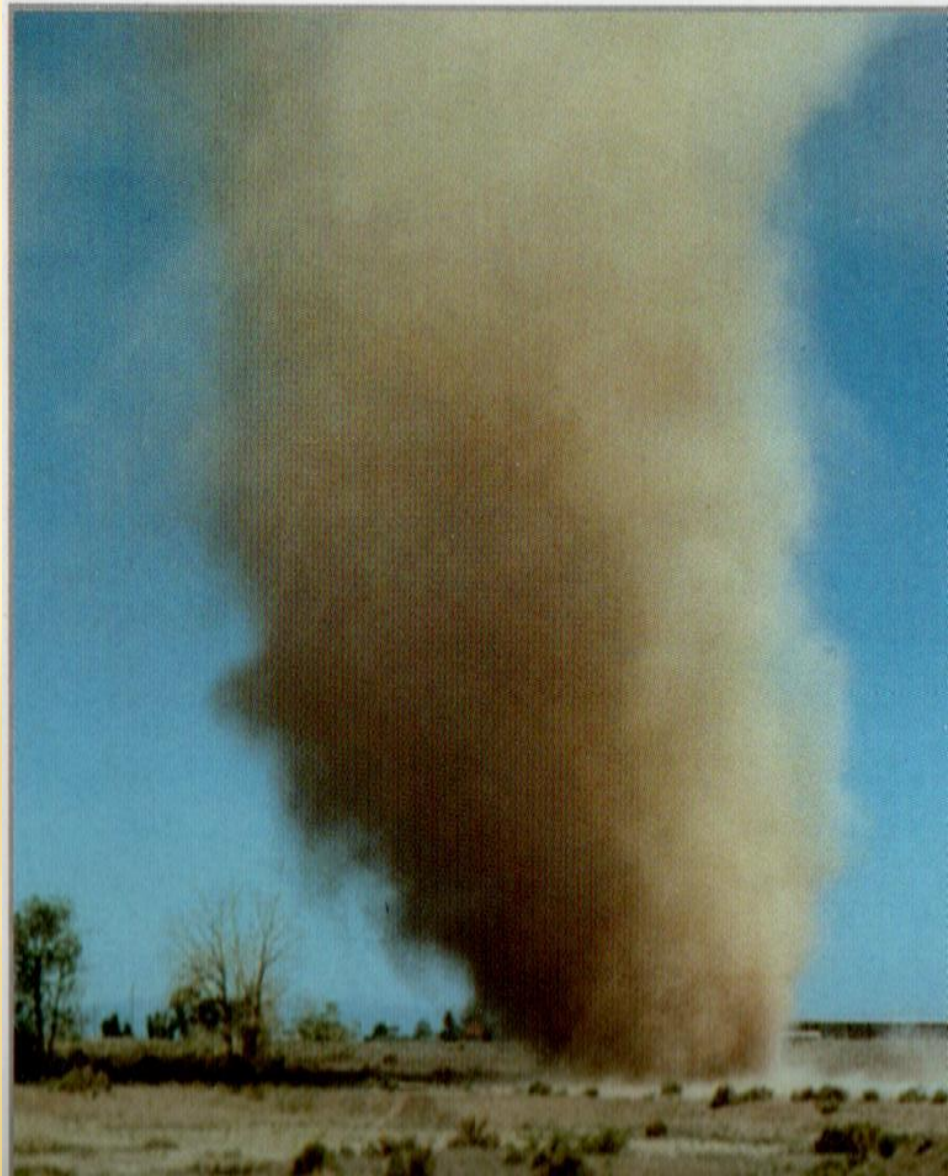
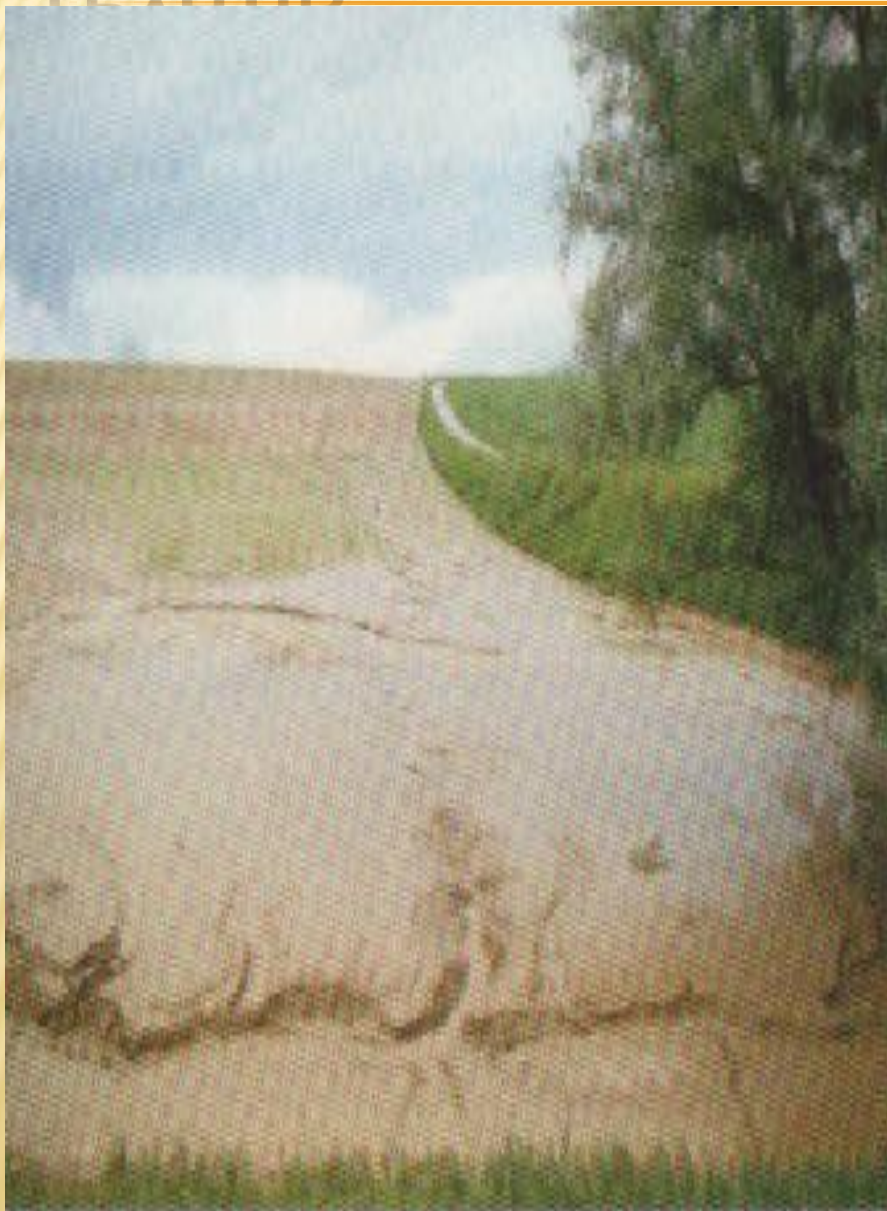
- Щорічна глибока оранка
- Розорювання цілинних земель
- Випасання худоби
- Випалювання сінокосів і пасовищ
- Хімічне і радіоактивне забруднення
- Створення звалищ промислових і побутових відходів

НАСЛІДКИ НЕПРАВИЛЬНОГО ВИКОРИСТАННЯ ГРУНТІВ

- ✘ Опустелювання
- ✘ Вітрова ерозія(дефляція)
- ✘ Водна ерозія
- ✘ Забруднення ґрунтового покриву



НАСЛІДКИ НЕПРАВИЛЬНОГО ВИКОРИСТАННЯ ГРУНТІВ



АНТРОПОГЕННИЙ ВПЛИВ НА ГІДРОСФЕРУ

- Великі витрати води у зв'язку з водоспоживанням
 - виправдані
 - невиправдані
- Забруднення стічними водами
- Теплове забруднення
- Морське поховання матеріалів і речовин(дампінг)
- Поховання радіоактивних відходів
- Забруднення сировою нафтою

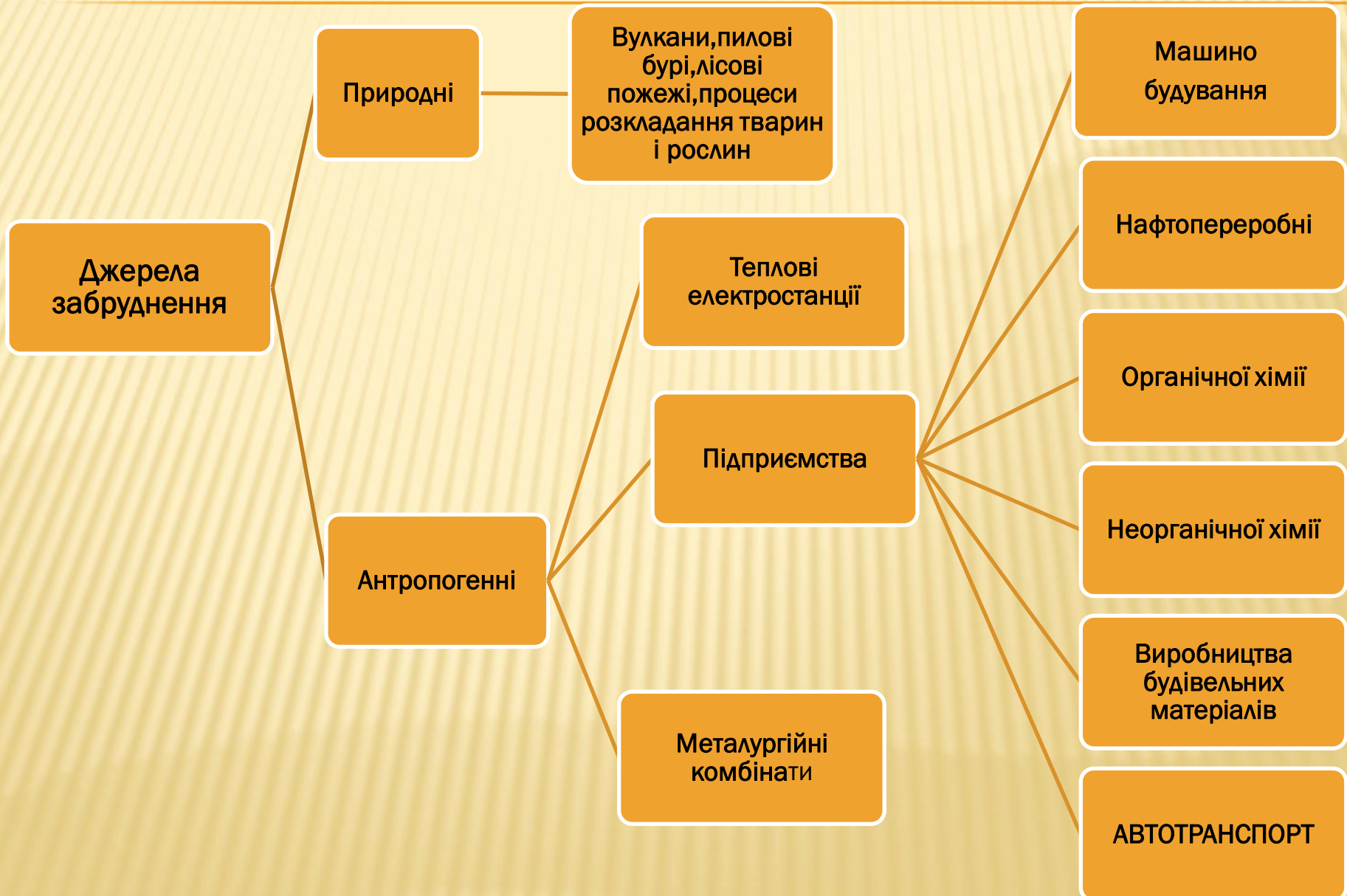
СЕРЕДЗЕМНЕ МОРЕ



ЧОРНЕ МОРЕ



АНТРОПОГЕННЕ ЗАБРУДНЕННЯ АТМОСФЕРИ

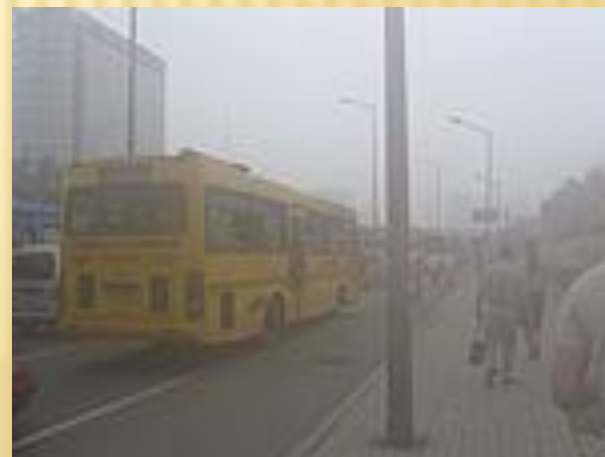


НАСЛІДКИ ЗАБРУДНЕННЯ АТМОСФЕРИ

- ✘ Смог -димний туман
- ✘ Кислотні дощі
- ✘ Радіоактивне забруднення атмосфери
- ✘ Озонові діри
- ✘ Парниковий ефект

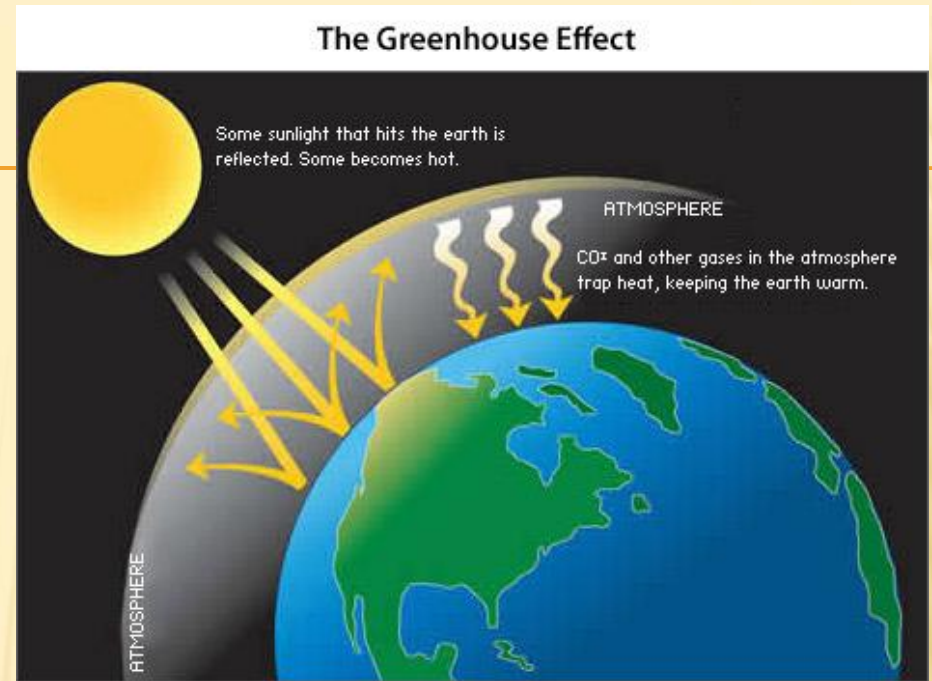


**СМОГ (ОТ АНГЛ. SMOKE FOG,
БУКВАЛЬНО — «ДЫМОВОЙ
ТУМАН») — АЭРОЗОЛЬ,
СОСТОЯЩИЙ ИЗ ДЫМА,
ТУМАНА И ПЫЛИ, ОДИН ИЗ
ВИДОВ ЗАГРЯЗНЕНИЯ
ВОЗДУХА В КРУПНЫХ
ГОРОДАХ И ПРОМЫШЛЕННЫХ
ЦЕНТРАХ**



ПАРНИКОВИЙ ЕФЕКТ

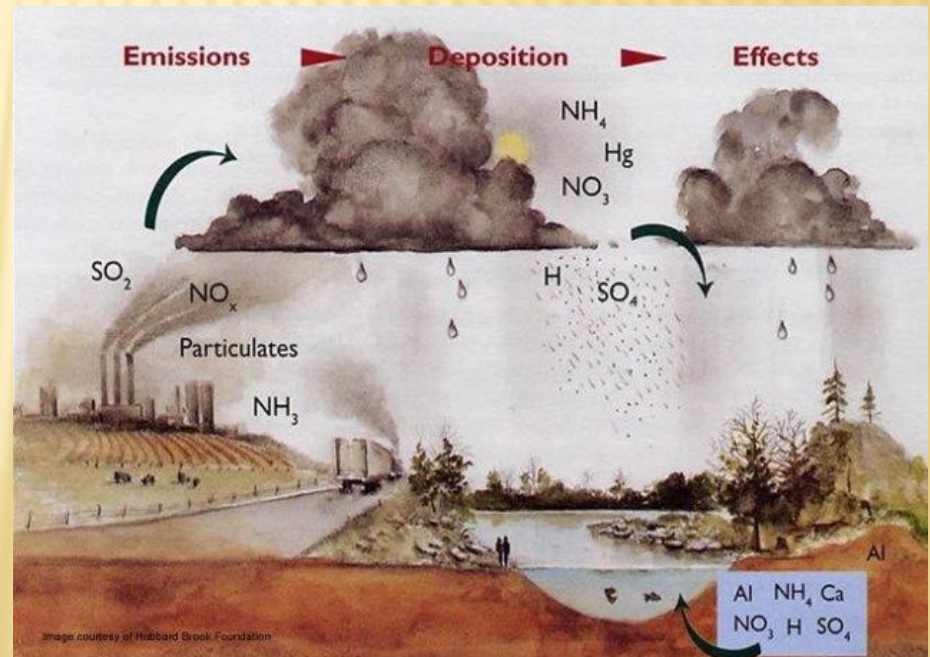
- ✘ Парниковий ефект — явище в атмосфері Землі, при якому енергія сонячних променів, відбиваючись від поверхні Землі, не може повернутися в космос, оскільки затримується молекулами різних газів.



КИСЛОТНИЙ ДОЩ

- ✗ Кислётний дощ — усі види метеорологічних опадів: дощ, сніг, град, туман, дощ зі снігом, — кислотність яких вища від нормальної. Мірою кислотності є значення рН (водневий показник). Нормальне рН у чистих дощах — 5,6.

- ✗ $2\text{SO}_2 + \text{O}_2 \rightarrow 2\text{SO}_3$,
- ✗ $\text{SO}_3 + \text{H}_2\text{O} \rightarrow \text{H}_2\text{SO}_4$.
- ✗ $\text{SO}_2 + \text{H}_2\text{O} \rightarrow \text{H}_2\text{SO}_3$.
- ✗ $2\text{H}_2\text{SO}_3 + \text{O}_2 \rightarrow 2\text{H}_2\text{SO}_4$.
- ✗ $2\text{NO}_2 + \text{H}_2\text{O} \rightarrow \text{HNO}_3 + \text{HNO}_2$.
- ✗ $\text{Cl} + \text{CH}_4 \rightarrow \text{CH}_3 + \text{HCl}$,
 $\text{CH}_3 + \text{Cl}_2 \rightarrow \text{CH}_3\text{Cl} + \text{Cl}$.

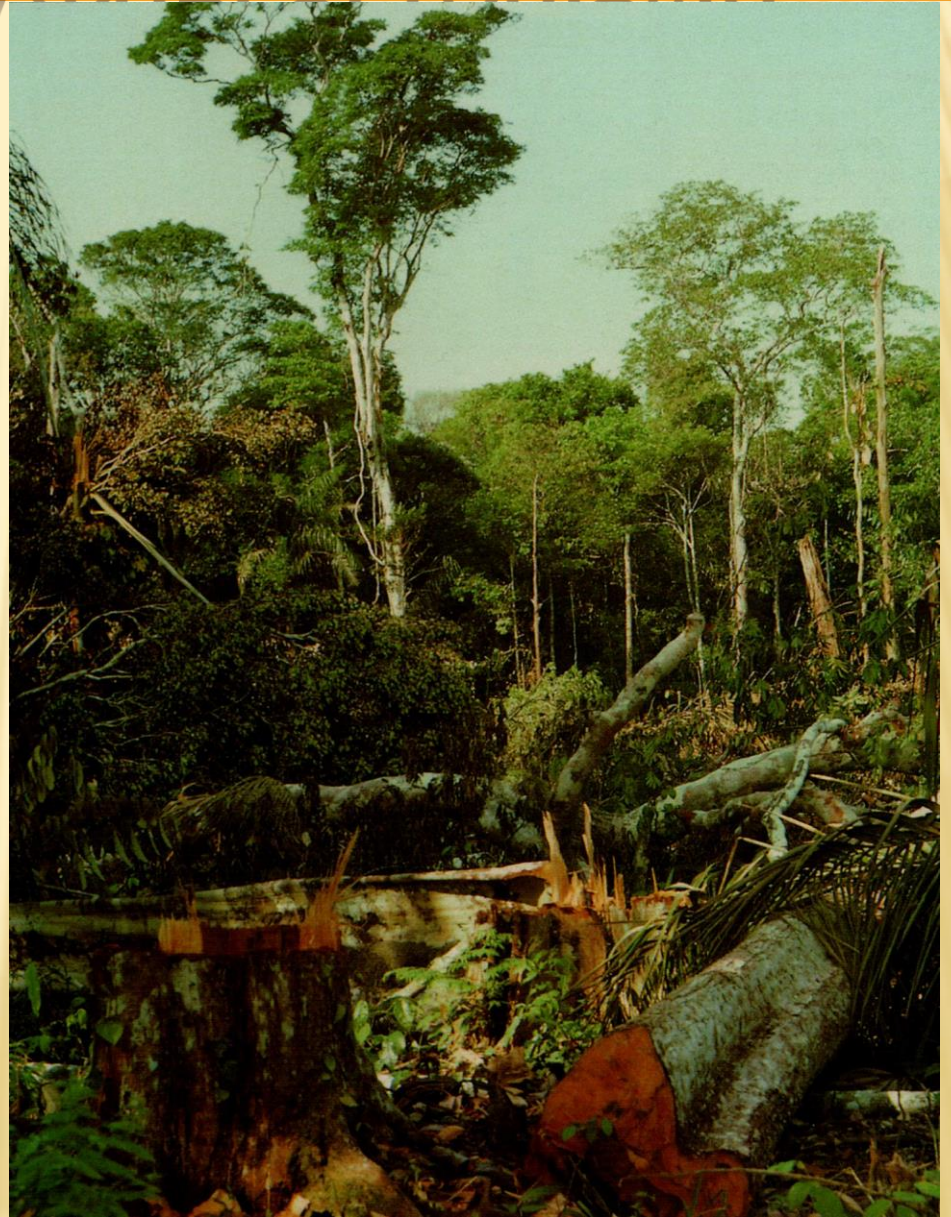


ГЛОБАЛЬНЕ ПОТЕПЛІННЯ

- ✘ У наш час велике занепокоєння викликає можливість того, що внаслідок людської діяльності парниковий ефект може сильно збільшитися й призвести до **глобального потепління**.
 - + Основними газами, що забруднюють атмосферу, є
 - + водяна пара,
 - + двоокис вуглецю,
 - ✘ метан і
 - + Хлорфторвуглеці
- ✘ У результаті спалювання викопного палива і лісових пожеж створюється велика кількість двоокису вуглецю, метан є супутнім продуктом сільського господарства (рис, худоба, вівці).
- ✘ Випари води також є перешкодою для відбитих сонячних променів. Програма ООН з навколишнього середовища прогнозує, що можливе підвищення середньої температури Землі на 1,5 °C до 2025 року, викличе підняття рівня світового океану на 25 см через танення льоду біля полюсів

ВПЛИВ ЛЮДИНИ НА ЖИВІ ОРГАНІЗМИ

- ✘ Вимирання видів тварин і рослин
- ✘ Вирубка лісів



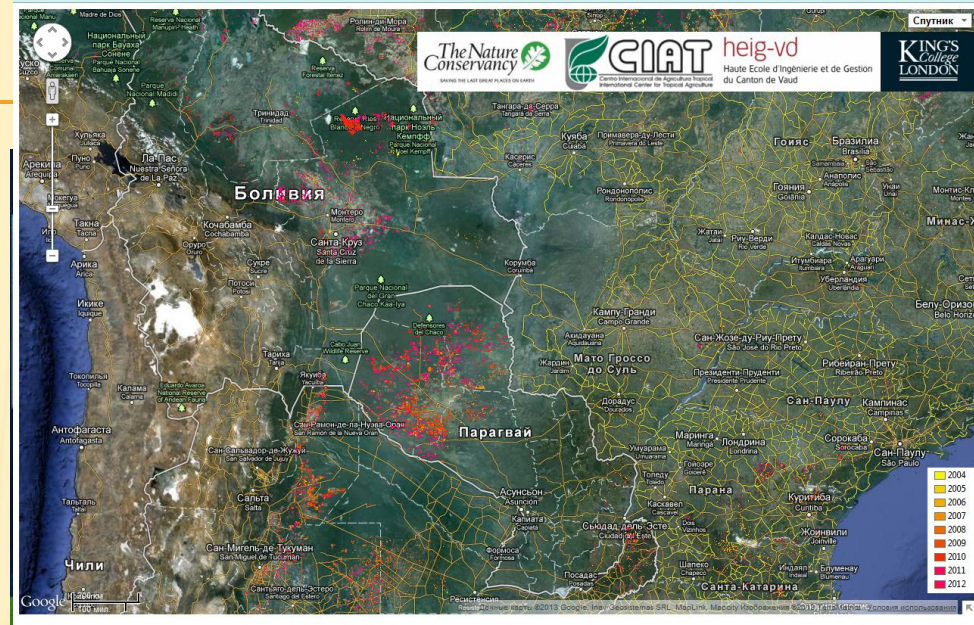
ВИМИРАННЯ ВИДІВ ТВАРИН І РОСЛИН



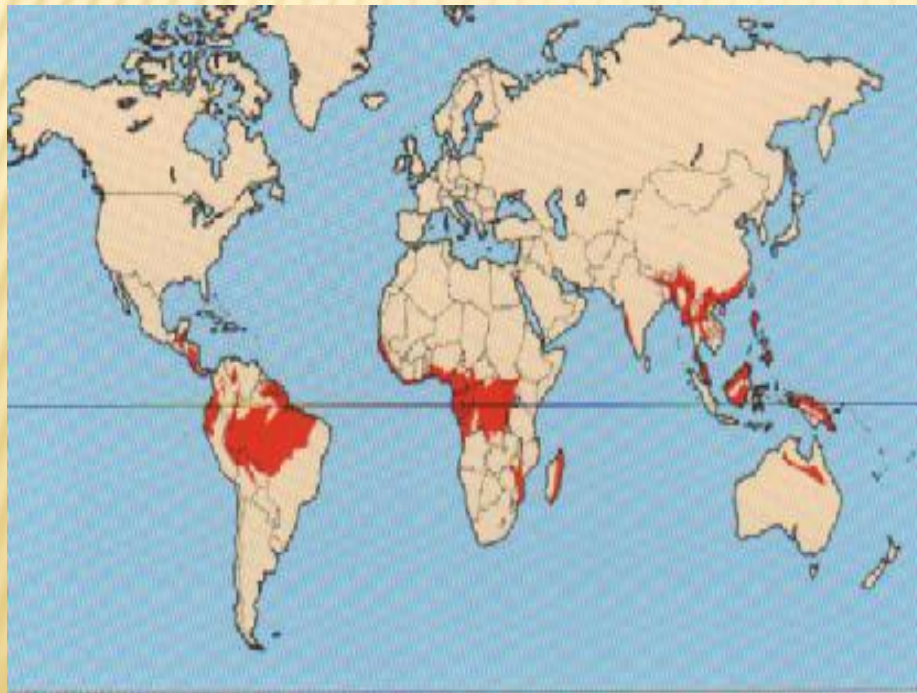
- ✘ Види під загрозою вимирання або вимираючі види (англ. endangered species - EN)— біологічні види, які знаходяться під загрозою вимирання через свою малу чисельність або певні чинники навколишнього середовища.
- ✘ **Вимираючий вид** — зазвичай таксономічний вид, але може бути і іншою еволюційно значимою одиницею, наприклад підвидом.
- ✘ **Міжнародний союз охорони природи (МСОП)** визначає відсоток вимираючих видів приблизно 40 % від усіх організмів, опираючись на різноманітність видів, відомих до 2006 року

ВИРУБКА ЛІСІВ

- ✘ На конференції Ріо+20, яка закінчилась в Ріо-де-Жанейро 22 червня 2012 року, була представлена система дистанційного моніторингу стану лісів Terra-I, яка дозволяє практично в режимі реального часу стежити за вирубками тропічних лісів Південної Америки.
- ✘ <http://portal.policysupport.org/portal/terra-i/gmaps/terra-i.html>



**СЕРЕДНЯ ЩОРІЧНА ПРОДУКТИВНІСТЬ ТРОПІЧНИХ ЛІСІВ
ДОСЯГАЄ 28 ТОНН ОРГАНІЧНОЇ РЕЧОВИНИ НА 1 ГА
ЗА 1 РІК ВИРУБУЮТЬ ДО 29 МЛН.ГА . ПРИ ТАКОМУ
ТЕМПІ ДО 2035 РОКУ НЕ ЗАЛИШИТЬСЯ НАВІТЬ 1КВ.М
ТРОПІЧНОГО ЛІСУ**



УРБАНІЗАЦІЯ

Урбаніза́ція (від лат. urbanus — міський) — це зростання ролі міст в розвитку суспільства, який супроводжується ростом і розвитком міських поселень, зростанням питомої ваги міського населення, поширенням міського способу життя в країні, регіоні, світі.



Мумбаї .Населення 20 500 000 чол